

INFORMACJE OGÓLNE DOTYCZĄCE POLITYKI

POLITYKA ZOSTAŁA WDROŻONA ORAZ JEST NADZOROWANA PRZEZ BIURO TURYSTYCZNE GULIWER - ORGANIZATORA WYPOCZYNKU DLA DZIECI

POLITYKA DOTYCZY CAŁEGO PERSONELU ORAZ WSPÓŁPRACOWNIKÓW BIURA TURYSTYCZNEGO GULIWER ORGANIZATORA WYPOCZYNKU DLA DZIECI

ZASADY Z PONIŻSZEJ POLITYKI SĄ POWSZECHNIE DOSTĘPNE I PROMOWANE WŚRÓD PRACOWNIKÓW, RODZICÓW ORAZ DZIECI

zostały wyeksponowane w siedzibie firmy oraz na stronie internetowej www.bt-guliwer.pl

Biuro Turystyczne Guliwer



Informacje dla dzieci

W siedzibie BT Guliwer znajdują się informacje w formie obrazkowej oraz tekstowej dla dzieci na temat możliwości pomocy w trudnej sytuacji, w tym bezpłatne numery telefonów zaufania dla dzieci i młodzieży.



Dane kontaktowe

BT Guliwer dysponuje danymi kontaktowymi instytucji i organizacji, które zajmują się interwencją i pomocą w sytuacjach krzywdzenia dzieci (policja, sąd rodzinny, centrum interwencji kryzysowej, ośrodek pomocy społecznej)

Reagujemy na każde obraźliwe, niewłaściwe, dyskryminacyjne zachowanie lub słowa kierowane wobec dzieci w BT Guliwer niezależnie od tego, kto dopuszcza się takich zachowań.

**DOBRO DZIECI W
BT GULIWER
JEST NADRZĘDNE**

W przypadku informacji o naruszeniu powyższych zasad należy niezwłocznie poinformować Zarząd na podany adres mailowy:

lex@bt-guliwer.pl



ZASADY BEZPIECZNYCH RELACJI Z DZIEĆMI



W przypadku złamania zasad należy zgłosić to pod adres mailowy: lex@bt-guliwer.pl



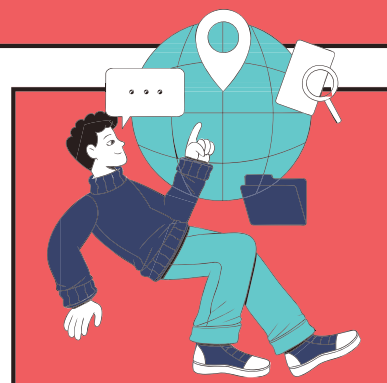
01

Nie zastraszamy i nie grozimy dzieciom, nie prowokujemy ich. Zakazane są działania, które mogą prowadzić do dysregulacji dziecka, która wymagałaby interwencji fizycznej



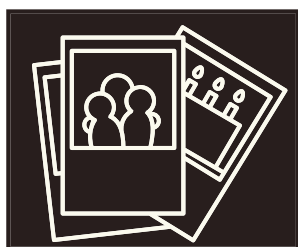
02

Nie kontrolujemy działań dzieci w internecie chyba, że zachodzi uzasadnione podejrzenie, że dziecko jest ofiarą nadużyć



03

Wszystkie dzieci muszą być szanowane, bez względu na ich wiek, rasę, kolor skóry, pochodzenie etniczne, płeć, język, religię, poglądy, niepełnosprawność, status majątkowy, orientację seksualną, tożsamość płciową, neurotyp czy poziom umiejętności



04

Nie publikujemy zdjęć i filmów dzieci bez zgody opiekunów i dzieci

05

Szanujemy granice dziecka, jego prywatność oraz godność

07

Zakazane są zachowania obsesywne i z podtekstami erotycznymi do dzieci w każdym wieku

06

Dochowujemy tajemnicę w zakresie informacji powierzonych nam przez dzieci (z wyłączeniem sytuacji gdy nie poinformowanie opiekuna naraża dziecko)

Zawiadomienie

Pisemne, drogą mailową zawiadomienie o podejrzeniu stosowania przemocy z uzasadnieniem oraz przedstawieniem dalszych kroków w postępowaniu oraz wskazaniu w jaki sposób można naprawić sytuację



Jeżeli sprawcami są członkowie rodziny

- Zawiadomienie Sądu Rodzinnego
- Wnoszenie o wgląd w sytuację rodziny
- Jeżeli istnieje podejrzenie, że przemoc jest związana z niewydolnością opiekuńczą - zawiadomienie lokalnego Ośrodka Pomocy Społecznej

Procedury postępowania w przypadku podejrzenia o przemoc



Jeżeli sprawcami są specjaliści

- Niezwłoczne zawiadomienie prokuratury
- Jeżeli jest to pracownik BT Guliwer niezwłoczne rozwiązanie współpracy



W wypadku podejrzenia przemocy seksualnej, maltretowania psychicznego lub fizycznego

- Niezwłoczne zawiadomienie prokuratury



W wypadku podejrzenia przemocy długotrwałej

- Rozpoczęcie procedury zakładania Niebieskiej Karty

Bronimy przed złymi słowami

Pracownicy BT Guliwer bronią dzieci przed obrażaniem, straszeniem, prowokacją ze strony dorosłych.



Chronimy przed przemocą

Pracownicy BT Guliwer dbają aby nikt dorosły nie bił, szarpał, popychał ani robił im krzywdy dzieciom w żaden, inny sposób



Szanujemy niezgodę dziecka

*Dzieci mają prawo nie zgadzać się na dotyk drugiego człowieka.
Pracownicy BT Guliwer szanują granice, prywatność i godność dzieci.*



Nie robimy i nie wysyłamy udostępniamy waszych zdjęć bez Waszej zgody



Chronimy sekrety dzieci

Pracownicy BT Guliwer chronią sekrety dzieci. Mogą zdradzić sekret tylko wtedy, gdy dziecku grozi poważne niebezpieczeństwo.

Wszystkie dzieci muszą być szanowane



Dzieci każdej płci, każdym kolorze skóry, z każdego kraju, niepełnosprawne, neuroróżnorodne, z trudnościami, mające droższe i tańsze rzeczy oraz niezależnie od tego kto im się podoba - mają prawo do szacunku