

WYCIECZKI PO POLSCE



Wycieczka 1-dniowa Kozłówka i Lubartów



Kozłówka to mała miejscowość w województwie lubelskim, leżąca 9 km na zachód od Lubartowa i kilkadziesiąt kilometrów na północ od stolicy regionu - Lublina. **Pałac Zamoyskich w Kozłówce** to wspaniała zabytkowa budowla z XVIII w., będąca pomnikiem historii. Muzeum Zamoyskich w Kozłówce jest jednym z cudów Polski, wyróżnionych w konkursie National Geographic. Cały zespół pałacowy otacza piękny park, a do posiadłości prowadzi wspaniała neobarokowa brama z początku XX w. Dziś Pałac Zamoyskich w Kozłówce to warte odwiedzenia muzeum. Piękny ogród różany, wnętrza pełne wspaniałych obrazów, lamp, rzeźb, mebli, kotar i baldachimów z epoki. W dawnej powozowni znajduje się **Muzeum Socrealizmu**. Socrealizm miał być zrozumiały dla szerokich mas, a dzieła sztuki postrzegano jako ważne i skuteczne narzędzie propagandowe. Są tu rzeźby, obrazy, rysunki, plakaty i pomniki.

DLA KOGO

szkoły podstawowe i średnie
seniorzy

TERMIN

całoroczna

CZAS TRWANIA

1 dzień
(godziny do uzgodnienia)

CENA*

195 zł (45-50 uczniów)
200 zł (40-44 uczniów)
230 zł (30-39 uczniów)
280 zł (20-29 uczniów)

Cena zawiera:

- wstępy do obiektów objętych programem
- opiekę pilota - przewodnika
 - transport autokarem
 - miejscowi przewodnicy
 - opłaty drogowe i parkingi
 - podatek Vat marża
- ubezpieczenie NNW 10 000 zł
- 1 miejsce bezpłatne dla opieki na 10 uczniów

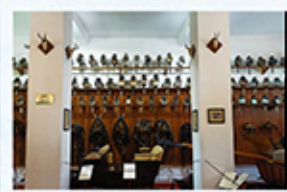
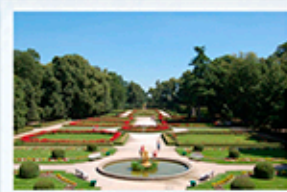
Obiad w restauracji
dodatkowo płatny (od 35 zł/os.)

*ceny ważne do 31 grudnia 2024 r.

Lubartów to miasto w środkowej części Lubelszczyzny, nad rzeką Wieprz. Miasto położone jest w otoczeniu Kozłowieckiego Parku Krajobrazowego. Wizytówką miasta jest Zespół Pałacowo - Parkowy. Dzięki rekonstrukcji, której dokonano w oparciu o projekt polskiego planisty ogrodów - Gerarda Ciołka, jako jeden z nielicznych w kraju park lubartowski utrzymany jest w stylu francuskim. **Pałac Sanguszków** to najbardziej reprezentacyjna budowla w mieście, która przyciąga swą urodą i dobrym utrzymaniem.

W programie wycieczki:

- Zespół pałacowy parkowy w Kozłówce - Muzeum Zamoyskich, pałac, park, powozownia, Galeria Sztuki Socrealizmu i kaplica
- Lubartów - spacer po miasteczku, Pałac Sanguszków i park z zewnątrz



Biuro Turystyczne GULIWER Legionowo
biuro@bt-guliwer.pl
605 053 508 lub 669 002 500

Guliwer
Biuro Turystyczne

